

- UAa** Nom de zone ou de secteur
- Limite de zone ou de secteur
 - Espace boisé classé
 - Emplacement réservé
 - Servitude de mixité sociale au titre de l'article L.151-15 du code de l'urbanisme 100% de logements en accession sociale
 - Ancrage oligatoire des constructions
 - Cours d'eau (Trame bleue de la TVB)
 - Haies (Trame verte de la TVB)
 - Patrimoine bâti à protéger (article L.151-19 du CU)
 - Espace agricole à protéger (article L.151-19 du CU)
 - Parc ou jardin à protéger (article L.151-19 du CU)
 - Périmètre des zones délimitées
 - Divisions foncières soumises à déclaration préalable (L.115-3)
 - Site classé
 - Site inscrit
 - Limite des espaces proches du rivage
 - Zone soumise à l'aléa inondation

DEPARTEMENT DU VAR

COMMUNE DE LA CROIX VALMER



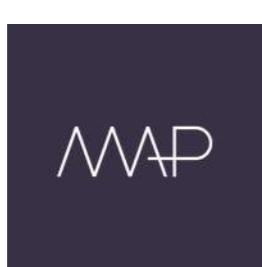
PLAN LOCAL D'URBANISME

PIECE N°4 c - PARTIE CENTRE

ECHELLE : 1 / 2 500

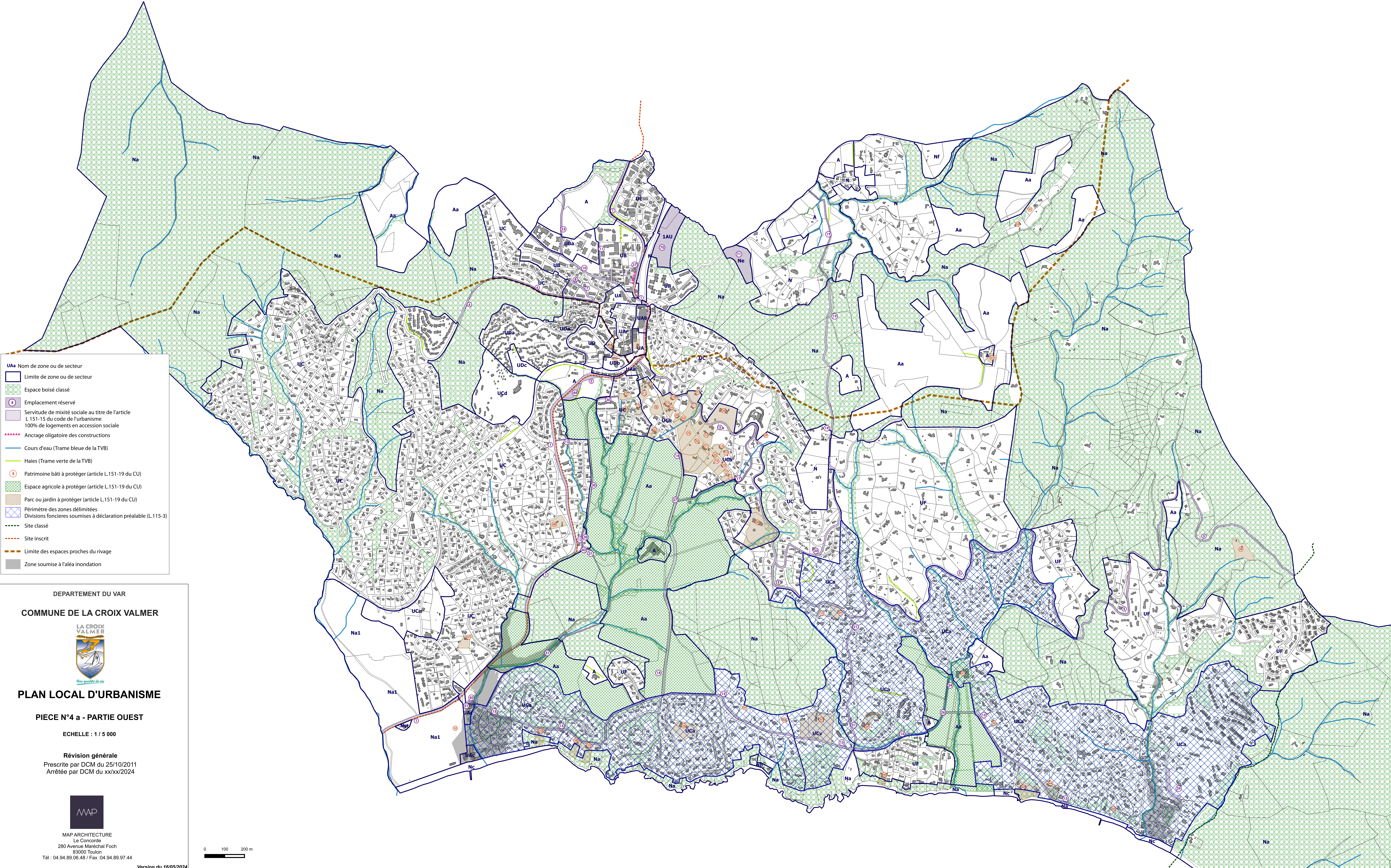
Révision générale

Prescrite par DCM du 25/10/2011
Arrêtée par DCM du xx/xx/2024



MAP ARCHITECTURE
Le Concorde
280 Avenue Maréchal Foch
83000 Toulon
Tél : 04.94.89.06.48 / Fax : 04.94.89.97.44

Version du 19/02/2024



UAa Nom de zone ou de secteur

Limite de zone ou de secteur

Espace boisé classé

Emplacement réservé

Servitude de mixité sociale au titre de l'article L.151-15 du code de l'urbanisme
100% de logements en accession sociale

Ancrage oligotoire des constructions

Cours d'eau (Trame bleue de la TVB)

Haies (Trame verte de la TVB)

Patrimoine bâti à protéger (article L.151-19 du CU)

Espace agricole à protéger (article L.151-19 du CU)

Parc ou jardin à protéger (article L.151-19 du CU)

Périmètre des zones délimitées

Divisions foncières soumises à déclaration préalable (L.115-3)

Site classé

Site inscrit

Limite des espaces proches du rivage

Zone soumise à l'aléa inondation

DEPARTEMENT DU VAR

COMMUNE DE LA CROIX VALMER

PLAN LOCAL D'URBANISME

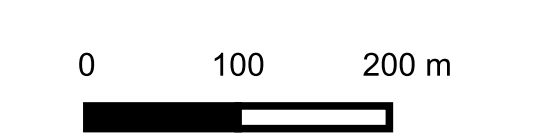
PIECE N°4 a - PARTIE OUEST

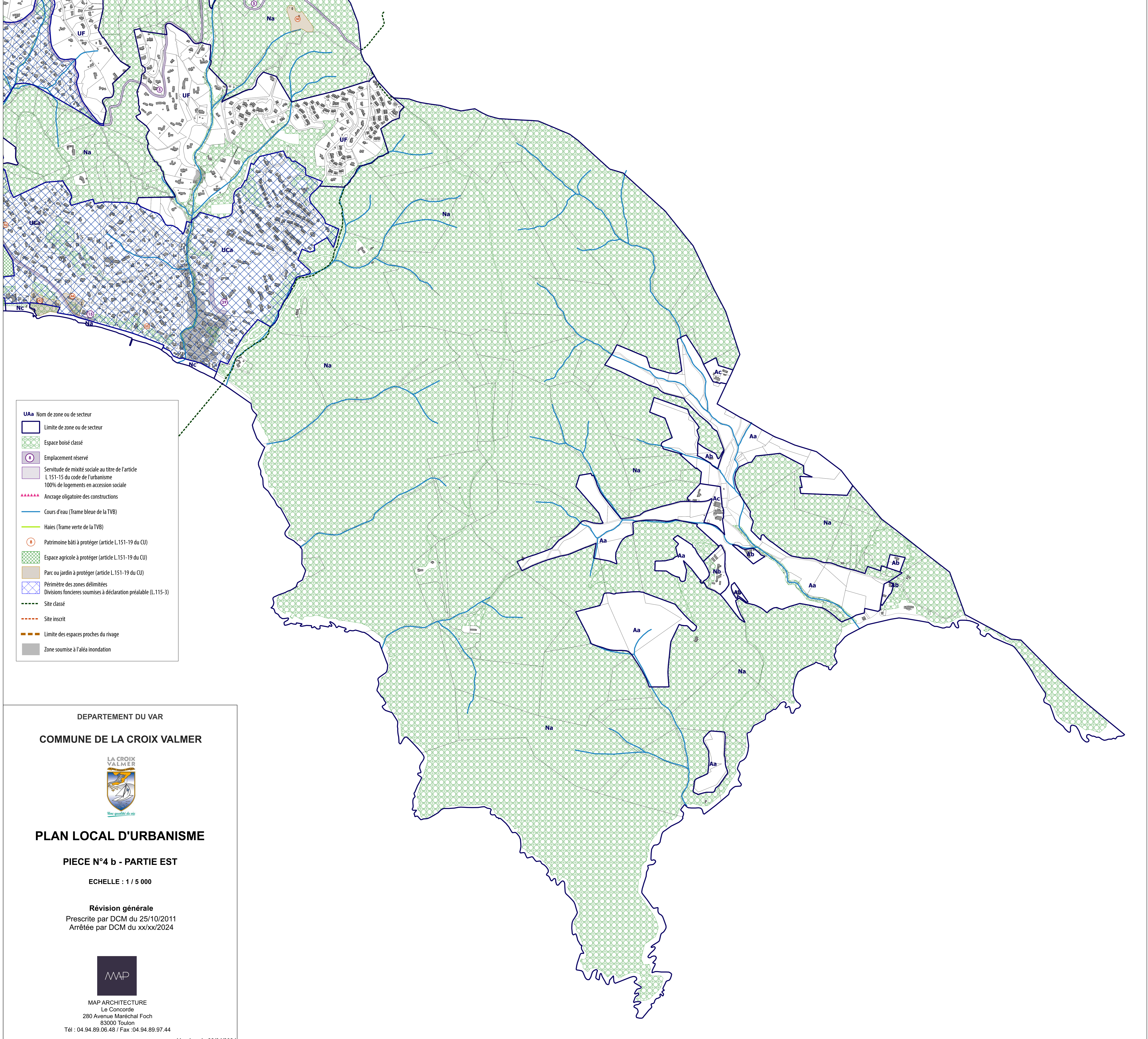
ECHELLE : 1 / 5 000

Révision générale
Prescrite par DCM du 25/10/2011
Arrêtée par DCM du xx/xx/2024

MAP ARCHITECTURE
Le Concorde
280 Avenue Maréchal Foch
83000 Toulon
Tél : 04.94.89.06.48 / Fax : 04.94.89.97.44

Version du 16/05/2024





- UAa** Nom de zone ou de secteur
- Limite de zone ou de secteur
 - Espace boisé classé
 - Emplacement réservé
 - Servitude de mixité sociale au titre de l'article L.151-15 du code de l'urbanisme
100% de logements en accession sociale
 - Ancrage obligatoire des constructions
 - Cours d'eau (Trame bleue de la TVB)
 - Haies (Trame verte de la TVB)
 - Patrimoine bâti à protéger (article L.151-19 du CU)
 - Espace agricole à protéger (article L.151-19 du CU)
 - Parc ou jardin à protéger (article L.151-19 du CU)
 - Périmètre des zones délimitées
Divisions foncières soumises à déclaration préalable (L.115-3)
 - Site classé
 - Site inscrit
 - Limite des espaces proches du rivage
 - Zone soumise à l'aléa inondation

DEPARTEMENT DU VAR

COMMUNE DE LA CROIX VALMER



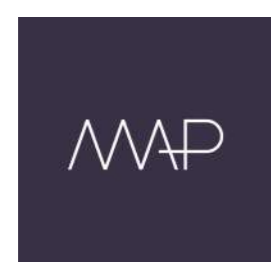
PLAN LOCAL D'URBANISME

PIECE N°4 b - PARTIE EST

ECHELLE : 1 / 5 000

Révision générale

Prescrite par DCM du 25/10/2011
Arrêtée par DCM du xx/xx/2024



MAP ARCHITECTURE
Le Concorde
280 Avenue Maréchal Foch
83000 Toulon
Tél : 04.94.89.06.48 / Fax : 04.94.89.97.44